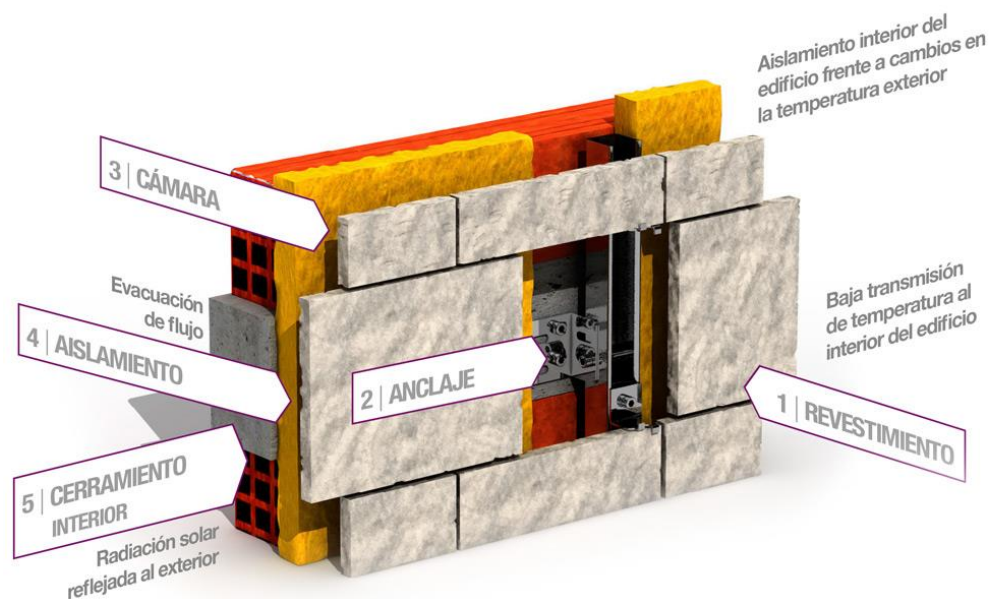


FACHADA VENTILADA

EL concepto arquitectónico de la fachada ventilada se basa en la idea de una cámara de aire abierta entre el revestimiento exterior del edificio y su cerramiento, permitiendo la ventilación continua en el interior de la cámara

Se suele colocar sobre el cerramiento con una capa aislante, para mejorar las características térmicas del edificio. El cerramiento de la fachada ventilada está formada por paneles o placas de revestimiento las cuales son montadas sobre una sub estructura generalmente de aluminio

Existen muchos materiales idóneos para ser utilizados como revestimiento de fachadas, entre ellos está el fibrocemento, la arcilla (terracota), zinc, porcelánico, aluminio composite o paneles de laminado a alta presión (HPL).



Este sistema constructivo se está convirtiendo en una tendencia en los proyectos arquitectónicos, debido a que gracias a la implementación de este tipo de fachadas se obtienen muchísimas ventajas.

- La fachada ventilada proporciona un ahorro energético de hasta el 30% en la edificación.
- Ofrece un excelente aislamiento térmico, ya que se mantiene muy estable la temperatura en el interior.
- También como aislante acústico, la combinación entre los paneles de revestimiento y la cámara de ventilación, produce una reducción de la contaminación acústica de hasta un 20%.
- Menores costos de acondicionamiento y prácticamente nulo mantenimiento.
- Facilidades de colocación en obra, mantenimiento y sustitución de elementos.
- Protección de la estructura interna de la edificación contra la acción directa de los agentes atmosféricos.
- Innovación estética, ofreciendo un impacto estético inmejorable. Gran variedad de materiales a elegir.